







Das ZebraApartment - meine private Alternative zum Hotel!

An den Pferdekoppeln 34, 15806 Zossen

			
Pauschalmiete	Zimmer	Etagen	Wohnfläche
685,00 €	1	1	25 m ²



OBJEKTDATEN

Immobilienart: Wohnen auf Zeit

Immobilientyp: Appartement

Baujahr: 2021

Pauschalmiete: 685,00 € (pro Monat)

Heizungsart: Zentralheizung, Fussbodenheizung

Befeuerungsart: Gas

Bezugsfrei ab: 09.05.2026

Haustiere : Nein

Wohnfläche: 25,00 m²

Etagenanzahl: 1

Zimmer: 1

Badezimmer: 1

Bad: Dusche, Fenster

Stellplätze: 1

Miete pro Stellplatz : Freiplatz 20,00 €

Fenster: Rolläden, Aluminium

Objektzustand: Neuwertig

Terrasse: 1

Preisinformation: Der angebotene Mietpreis versteht sich als pauschalisierte Miete inkl. aller Neben- und Servicekosten für ein möbliertes Appartement auf Zeit. Exclusive sind Reinigungs- und Bettwäscheservice.

Energieausweis

Energieausweis: vorhanden

Energieausweistyp: Bedarf

Endenergiebedarf: 65.00 kWh/(m²*a)

Energieeffizienzklasse: B

Wesentlicher Energieträger: GAS

OBJEKTDESCHEIBUNG

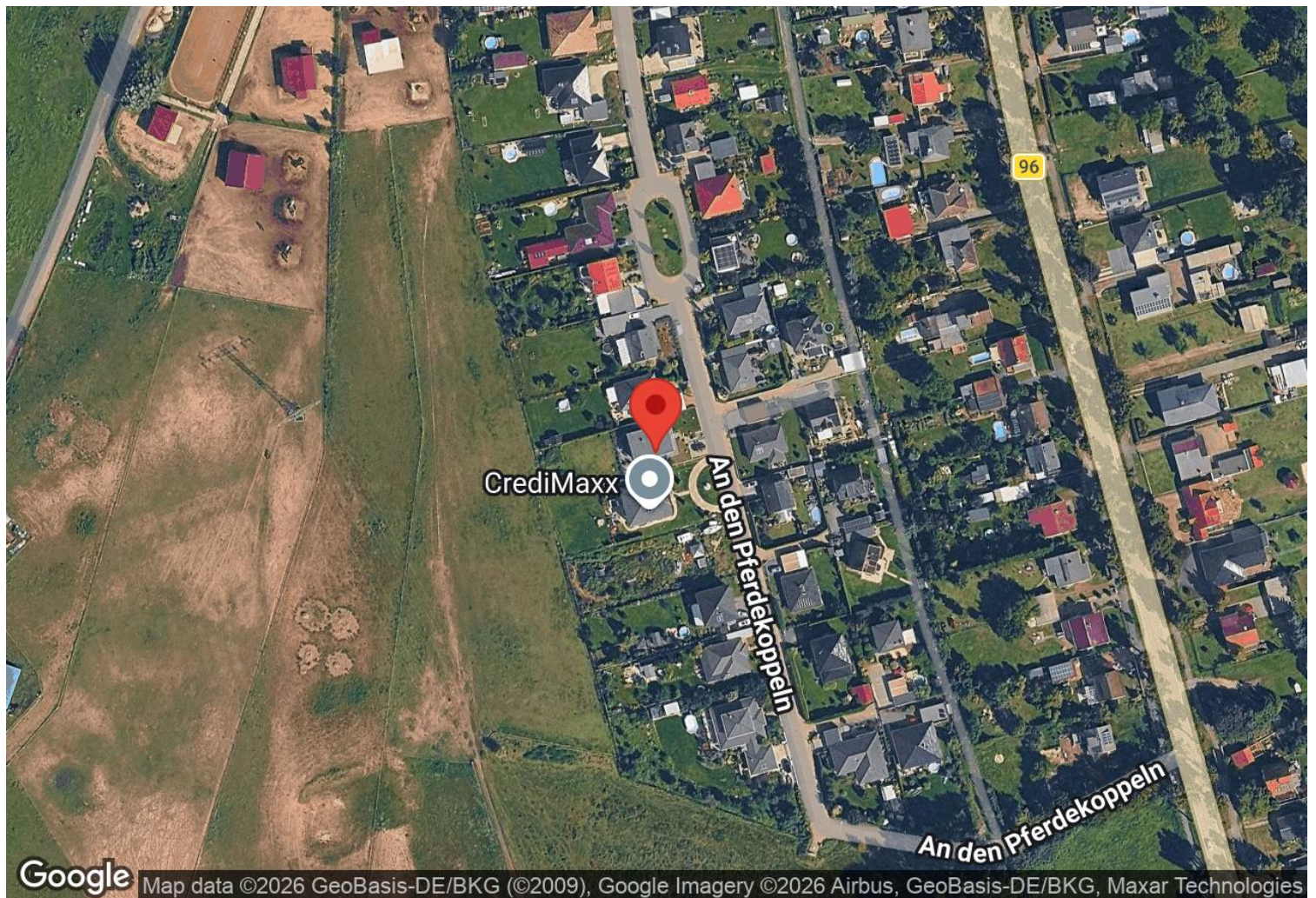
ZebraApartment Zossen - Ihre private Alternative zum Hotel
- stilvoll, ruhig, dauerhaft komfortabel! -
Sie sind regelmäßig beruflich in Zossen? Drei, vier Nächte pro Woche?
Sie möchten kein anonymes Hotelzimmer, kein ständiges Ein- und Auschecken und keine wechselnden Zimmer mehr?

Auf 25 m² erwartet Sie ein vollständig neu eingerichtetes, hochwertig ausgestattetes Apartment mit klarer Architektur, ruhigem Design und bewusst gewählter Ausstattung. Das Apartment befindet sich in meinem Wohnhaus, ist jedoch baulich vollständig separat. Sie genießen absolute Privatsphäre mit eigenem Zugang und eigener Terrasse. Innen erwartet Sie ein moderner, heller Raum mit klarer Linie und hochwertigen Materialien. Großformatige Designfliesen, Fußbodenheizung, viel Tageslicht und eine ruhige Farbwelt schaffen eine klare und heimische Umgebung. Erholsamer Schlaf ist hier kein Zufall, sondern eingeplant.

Nach Feierabend wechseln Sie vom Schreibtisch in den großzügigen Wohlfühlsessel mit Fußschemel. Der wandmontierte Flachbildschirm sorgt in Kombination mit werbefreiem Netflix und YouTube für entspanntes Abschalten. Alternativ nutzen Sie die stabile 100 Mbit/s WLAN-Verbindung, um in Ihrer kleinen, integrierten Home-Office-Ecke noch konzentriert zu arbeiten. Videokonferenzen laufen stabil, Downloads ohne Verzögerung. Die Küche ist vollständig ausgestattet - inklusive Geschirrspüler, Mikrowelle, Heißluftfritteuse und Kaffeemaschine. Das Duschbad mit Fenster ist modern gestaltet und verfügt zusätzlich über eine eigene Waschmaschine. Vor dem Haus parken Sie bequem vor dem ZebraApartment. Dieses Angebot richtet sich bewusst an Menschen in leitenden oder verantwortungsvollen Positionen, die eine konstante, ruhige und hochwertige Wohnlösung suchen - ohne Hotelcharakter, aber mit Komfort.

OBJEKTDDETAILS

- ZebraApartment Zossen
- Apartment mit 25 qm Wohnfläche
- 100 Mbit/s Internet via WLAN
- Flachbildschirm mit Wandhalterung
- Netflix und Youtube werbefrei
- Bluetooth Lautsprecher von Marshall
- Terrasse mit Feldblick zu den Pferdekoppeln / im Sommer mit Tisch und Stuhl
- Duschbadezimmern mit Fenster und Waschmaschine
- Fußbodenheizung mit Design Fliesen
- Fenster mit Rollläden
- voll ausgestattet inkl. Bettwäsche und Handtüchern auf Wunsch
- wöchentliche Reinigung
- Neues Bett mit neuer Matratze 1,40 m x 2,00 m
- Wohlfühlsessel inkl. Fußschemel
- Tisch mit Stuhl als Home-Office-Ecke
- Kleiderschrank
- Küche mit Mikrowelle, Heißluftfritteuse, Geschirrspüler, Kaffeemaschine, inkl. Geschirr und Gläsern
- Ihren PKW Parken Sie bequem vor dem Haus
- eine Vermietung unter drei Monaten wird nicht angeboten



An den Pferdekoppeln 34, 15806 Zossen

Das ZebraApartment befindet sich in 15806 Zossen - ruhig gelegen, direkt an den Pferdekoppeln und dennoch hervorragend angebunden.

Mikrolage - Ruhe mit Weitblick:

Wenn Sie morgens die Tür öffnen, fällt Ihr Blick unmittelbar auf die angrenzenden Koppeln mit rund 80 Pferden. Besonders in den frühen Stunden liegt häufig leichter Nebel über den Feldern, während sich die Tiere bewegen und austoben. Am Abend können Sie beobachten, wie sie hereingerufen werden und Richtung Stall galoppieren.

Von Ihrer seitlich ausgerichteten Terrasse genießen Sie freie Sicht über die Felder - inklusive Sonnenuntergang.

Im Sommer stehen Ihnen dort selbstverständlich eine Liege, zwei Stühle sowie ein Tisch zur Verfügung. Ein ruhiger Ausgleich nach einem intensiven Arbeitstag.

Die Lage ist bewusst naturnah gewählt - ohne Durchgangsverkehr, ohne städtische Unruhe.

Makrolage - Strategisch günstig angebunden:

In ca. 12 Minuten erreichen Sie die Anschlussstelle Rangsdorf (A10 - Berliner Ring).

Ebenfalls ca. 14 Minuten entfernt liegt die Anschlussstelle Mittenwalde (A13 Richtung Dresden sowie A113 Richtung Berlin). Zum Flughafen Flughafen Berlin Brandenburg benötigen Sie ca. 22 Minuten mit dem PKW. Über die A113 erreichen Sie die Berliner Innenstadt zügig und planbar. Alternativ besteht Bahnanschluss Richtung Berlin, sodass auch eine stressfreie Anbindung ohne PKW möglich ist.

Infrastruktur in Zossen:

Zossen selbst bietet eine vollständige Nahversorgung.

Von Discountern wie Aldi bis hin zu Edeka sind sämtliche Einkaufsmöglichkeiten vertreten. Ergänzt wird dies durch Bäcker, Apotheken, Gastronomie und weitere Dienstleistungen des täglichen Bedarfs.

Mit rund 20.000 Einwohnern verbindet Zossen kleinstädtische Struktur mit guter Infrastruktur und gleichzeitig hohem Erholungswert durch die umgebende Seen- und Waldlandschaft.

SONSTIGES

Wir freuen uns auf Ihren Anruf und die gemeinsame Besichtigung im ZebraApartment.

Tim Grebe

GREBE CONSULT Immobilien e.Kfm.
Immobilienmakler in Brandenburg, Berlin und Wetzlar

Platz für Ihre Notizen:

.....

.....

.....

.....

.....

.....

.....

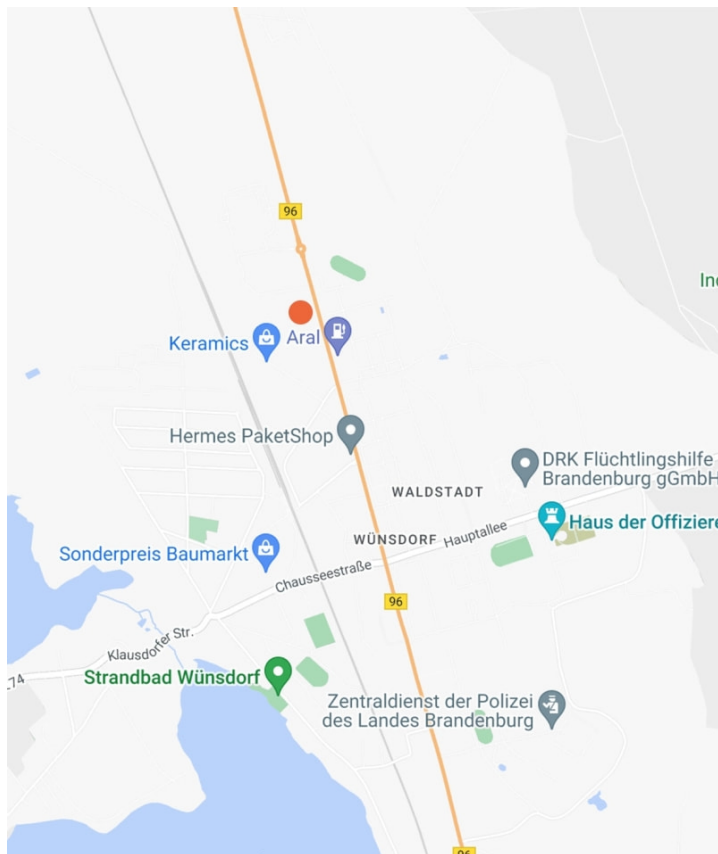
IHR ANSPRECHPARTNER



Herr Tim Grebe
Berliner Allee 52
15806 Zossen / Wünsdorf

Mobil: 00491722871060
mein-neues-zuhause@grebe-consult.com
Webseite: www.grebe.immobilien

KONTAKT



GREBE CONSULT Immobilien

Berliner Allee 52

15806 Zossen

Deutschland

Telefon: 0049 33702 681 485

www.grebe.immobilien

Vertretungsberechtigter: Tim Grebe

Aufsichtsbehörde: Gewerbeamt Zossen, Marktplatz 20, 15806 Zossen

Handelsregister: HRA 5920 P in Potsdam

**Für die Redaktion von Focus zählt GREBE CONSULT
Immobilien zu Deutschlands besten Immobilien-Maklern.**

Quelle: Focus Maklerliste 2012 - 2017